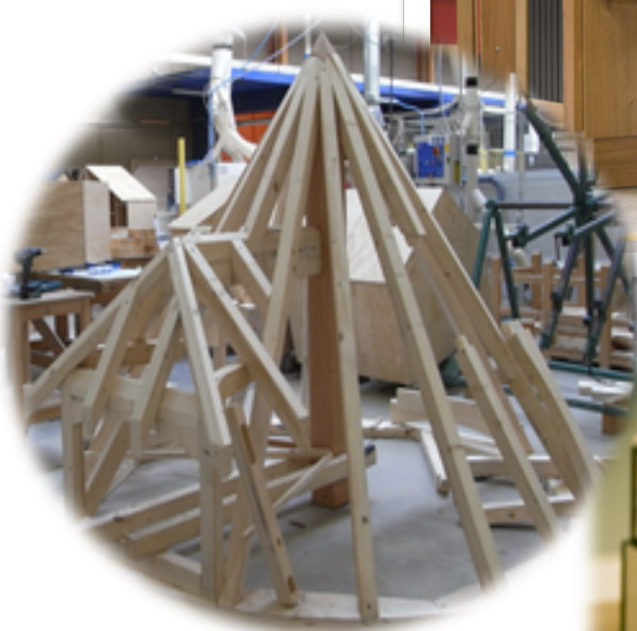


# TAXE d'APPRENTISSAGE

## CAMPAGNE 2021

« devenez partenaire d'une grande école du bois »

- ◆ des enseignements technologiques et professionnels de pointe
- ◆ des formations qualifiantes
- ◆ un choix évident



67, rue de Strasbourg  
39330 MOUCHARD

03 84 73 74 00

ce.0390029v

@ac-besancon.fr

www.lycee-du-bois.com

Contacts :

Philippe PIERSON

DDFPT

Sylvie LECUELLE

Assistante

# POURQUOI VERSER LA TAXE D'APPRENTISSAGE AU LYCÉE DES MÉTIERS DU BOIS DE MOUCHARD ?

## Parce que nous formons pour vous chaque année :

- 50 techniciens de niveau bac (fabrication, construction)
- 20 bacheliers technologiques avec des compétences en architecture et construction
- 20 techniciens supérieurs scolaires et 15 apprentis (développement et réalisation bois)
- 45 techniciens supérieurs scolaires et 30 apprentis (systèmes constructifs bois et habitat)
- 15 techniciens supérieurs scolaires et 5 apprentis (technico-commercial bois et habitat)

## Parce que nous maintenons un plateau technique à la hauteur de vos besoins :

Un atelier menuiserie :

machines traditionnelles et centres d'usinage à commande numérique

Un atelier charpente et construction :

deux machines de taille de charpente et leur environnement numérique, portique, banc de montage ossature bois

Une structure pour l'apprentissage du travail en hauteur :

le lycée est doté de tous les équipements nécessaires à l'apprentissage du travail en hauteur

Des bureaux d'études :

cinq salles équipées de moyens informatiques et logiciels professionnels

Des formations à l'étanchéité des parois opaques bois :

le lycée est doté d'un plateau technique Praxibat

## Parce que nous ouvrons l'établissement aux entreprises et à l'international :

Visites d'entreprises, salons professionnels, voyages scolaires en France et à l'étranger

Présence au salon EUROBOIS Lyon

Users clubs et journées techniques en partenariat avec les fournisseurs, FIBOIS, et

l'Association des anciens élèves

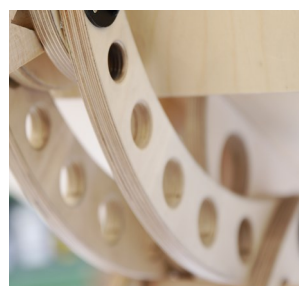
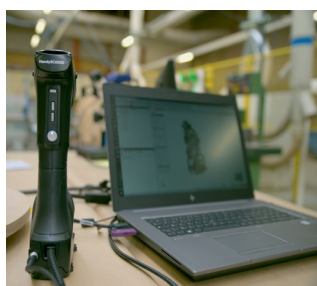
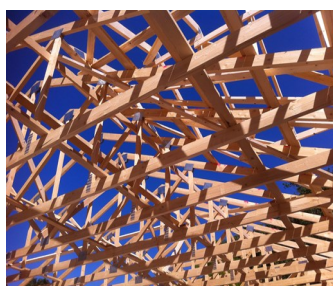
## Parce que nous développons vos projets innovants avec la plateforme TECBOIS :

Etude de solutions constructives

Résistance des matériaux et des structures

Validation de choix technologiques

Aide à la conception numérique



*Chers contributeurs,*

*Le lycée des métiers du bois de Mouchard demeure une référence nationale s'agissant des formations qu'il propose à ses apprenants. Les résultats obtenus aux différentes certifications (Bac Pro, Bac Technologique, BTS) témoignent de l'excellence des enseignements dispensés. Cette dynamique se poursuivra en 2021 avec l'ouverture d'une Licence élevant encore le niveau de nos étudiants et répondant à une attente forte des entreprises dans le domaine de la construction Bois et de l'ingénierie.*

*Votre engagement à nos côtés est déterminant pour maintenir ce degré d'exigence. Votre contribution permet de conserver un plateau technique performant doté des meilleurs outils et de machines adaptées aux enjeux industriels d'aujourd'hui et de demain.*

*En unissant nos forces, nous œuvrons à former de futurs professionnels motivés, compétents, capables de répondre aux besoins des marchés actuels. Nos enseignants y sont pleinement engagés.*

**Jérôme CHEVALIER**  
Proviseur



## COMMENT VERSER LA TAXE D'APPRENTISSAGE AU LYCÉE DES MÉTIERS DU BOIS DE MOUCHARD ?

Le taux de la taxe d'apprentissage est de 0,68 % de la masse salariale de l'entreprise.

La taxe d'apprentissage comprend :

- une fraction égale à 87 % de la taxe destinée au financement de l'apprentissage, cette partie sera gérée par les OPCO et l'URSSAF
- une fraction égale à 13 % destinée à la formation professionnelle et technologique.

**Le LYCEE du BOIS de MOUCHARD (n° UAI 0390029V)** est habilité à percevoir la fraction de 13% dans la **catégorie A** (Formations BAC STI, BAC PRO et BTS).

Le versement s'effectue :

- par chèque bancaire libellé à l'ordre de :  
AGENT COMPTABLE LYCÉE DU BOIS MOUCHARD  
et envoyé à : Lycée du Bois, 67 rue de Strasbourg, 39330 MOUCHARD
- par virement bancaire (RIB ci-dessous) :

**LYCEE DU BOIS MOUCHARD, rue de Strasbourg 39330 MOUCHARD**

**Cpt : 10071 39000 00001 001 4000 52**  
**IBAN : FR76 1007 1390 0000 0010 0140 052**  
**BIC : TRPUFRP1**

**TRESOR PUBLIC**  
**8 av.Thurel 39021 LONS-LE-SAUNIER**

Pour plus d'informations :

Site Service-Public-Pro.fr : <https://www.service-public.fr/professionnels-entreprises/vosdroits/F22574>

**UN SERVICE EMPLOI PERFORMANT**  
Contactez le lycée et profitez de nos annonces

**UNE PLATEFORME TECHNOLOGIQUE TECBOIS**  
Nous réalisons vos études de développement et recherchons des financements

**DES FORMATIONS QUALIFIANTES**  
La notoriété du lycée dépasse les frontières régionales et nationales. C'est une référence dans la filière bois.

**UN EMPLOI ASSURÉ**  
Plusieurs offres d'emploi par élève ou étudiant diplômé et un réseau performant d'anciens élèves présents dans les entreprises partenaires.

**UN CURSUS ADAPTÉ À TOUS**  
Temps scolaire et apprentissage, formation continue.

## NOS FORMATIONS

voie scolaire (S) ou apprentissage (A)

### Après la 3ème ou la seconde :

**BAC TECHNOLOGIQUE STI Développement Durable (S)**  
Architecture et Construction

**BAC PROFESSIONNEL TFBMA Technicien Fabrication Bois et Matériaux Associés**  
Menuiserie Fabricant (S) (A)

**BAC PROFESSIONNEL TCB Technicien Constructeur Bois**  
Charpente et Construction Bois (S) (A)

### Après le BAC :

**BTS DRB Développement et Réalisation Bois (S) (A)**  
Développer les produits, industrialiser, organiser la production

**BTS SCBH Systèmes Constructifs Bois et Habitat (S) (A)**  
Conception et fabrication de constructions bois, organisation de chantier

**BTS TC Technico-Commercial « Bois & Habitat » (S) (A)**  
Achat et vente, spécialiste bois et construction

### Post BTS / DUT - Ouverture septembre 2021 :

**Licence Professionnelle ICB Ingénierie et Construction Bois (A)**